

Warszawa, 26 XI 2021 r.

**Analiza statystyczna wyników ankiety
ws. wdrożenia w Instytucie Geofizyki PAN
*Europejskiej Karty Naukowca i Kodeksu
postępowania przy rekrutacji pracowników
naukowych (tzw. „Logo HR”)***

opracowanie wyników:

Piotr Klejment

Izabela Nowaczyńska

Roksana Chmielowska



**Instytut Geofizyki
Polskiej Akademii Nauk**

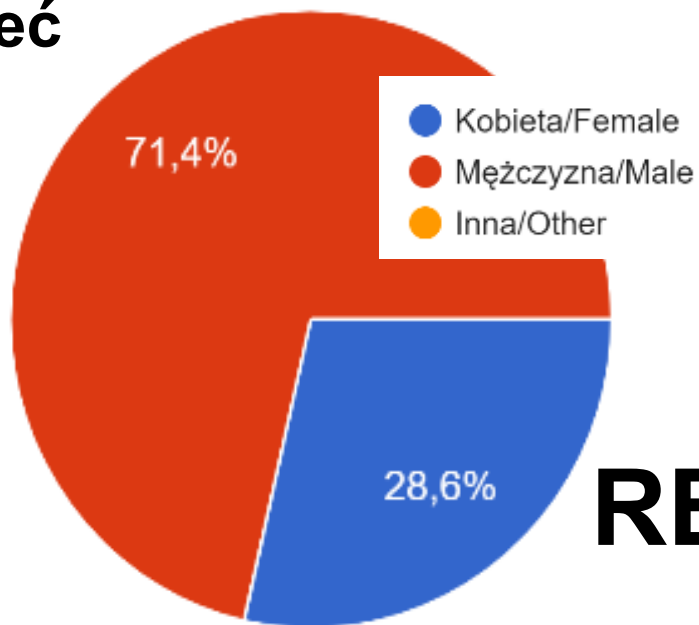
PODSTAWOWE INFORMACJE

- ankietę przeprowadzono w dniach 10 – 21 listopada 2021 r. wśród doktorantów i pracowników naukowych;
- w ankiecie wzięło udział 56 osób, czyli nieco ponad 50% uprawnionych;
- respondenci udzielali odpowiedzi na 40 pytań;
- każde z pytań oceniane było w skali 1-5: pod względem istotności (czy pytanie ma znaczenie dla ankietowanego) oraz stopnia wdrożenia (czyli w jakim stopniu rozwiązania przedstawione w danym pytaniu wdrożone są w Instytucie)

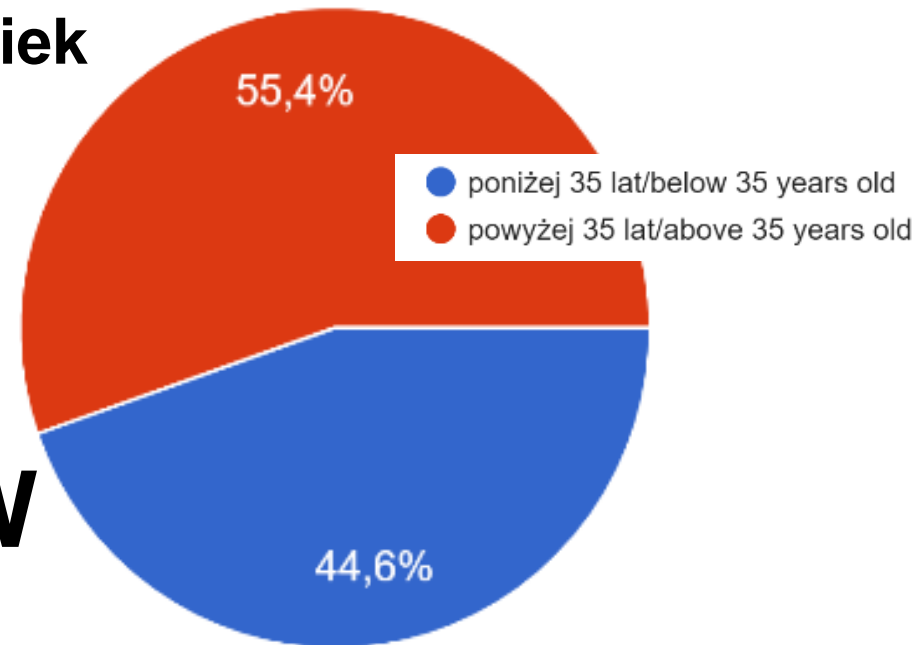


Instytut Geofizyki
Polskiej Akademii Nauk

- płeć

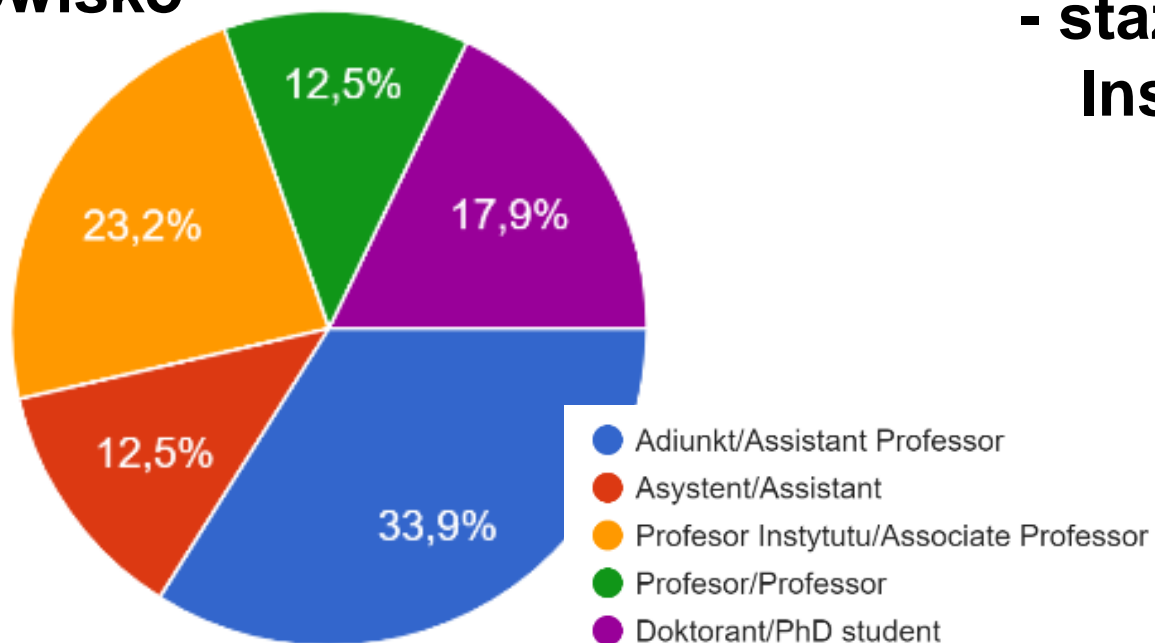


- wiek

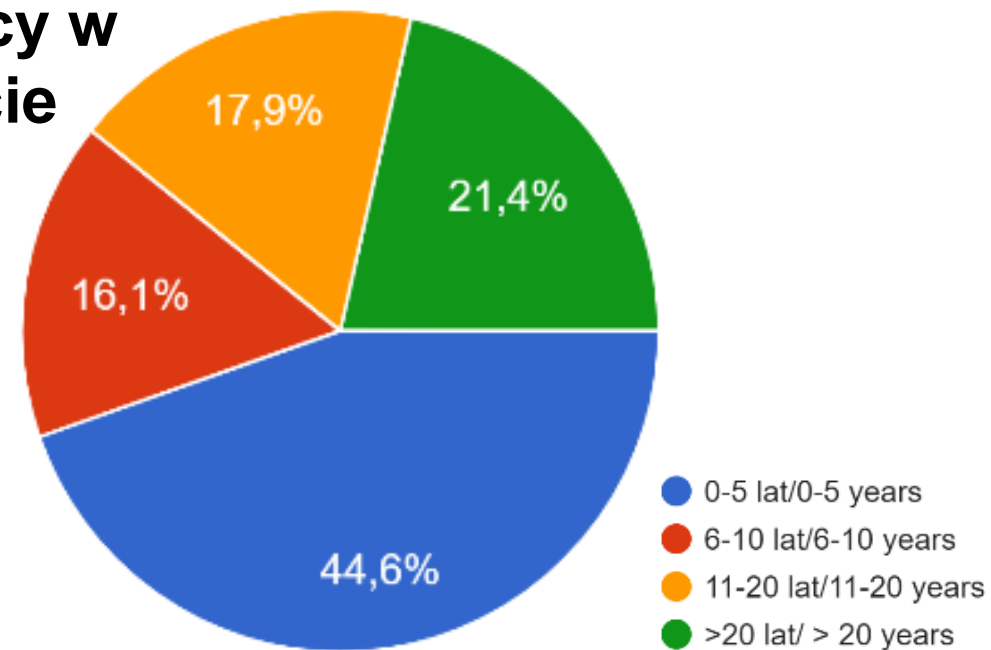


PROFIL RESPONDENTÓW

- stanowisko



- staż pracy w Instytucie



ZAGADNIENIA PORUSZONE W ANKIECIE

1	Wolność badań naukowych	21	Stanowiska dla pracowników z tytułem doktora
2	Zasady etyczne	22	Uznanie zawodu
3	Odpowiedzialność zawodowa	23	Środowisko badawcze
4	Profesjonalne podejście	24	Warunki pracy
5	Zobowiązania umowne i prawne	25	Stabilność i trwałość zatrudnienia
6	Odpowiedzialność	26	Finansowanie i wynagrodzenia
7	Dobre praktyki w badaniach	27	Równowaga płci
8	Upowszechnianie, wykorzystywanie wyników	28	Rozwój kariery
9	Zaangażowanie społeczne	29	Wartość mobilności
10	Zakaz dyskryminacji	30	Dostęp do doradztwa zawodowego
11	Systemy ewaluacji	31	Prawa własności intelektualnej
12	Rekrutacja	32	Współautorstwo
13	Rekrutacja	33	Nauczanie
14	Dobór kadr	34	Skargi i odwołania
15	Przejrzystość	35	Obecność w organach decyzyjnych
16	Ocena osiągnięć	36	Relacje z opiekunami naukowymi
17	Rozwój i przerwy w karierze zawodowej	37	Obowiązki w zakresie nadzoru i zarządzania
18	Uznawanie doświadczenia mobilności	38	Ustawiczny rozwój zawodowy
19	Uznawanie kwalifikacji	39	Dostęp do szkoleń naukowych i ciągłego rozwoju
20	Staż pracy	40	Opieka naukowa

ISTOTNOŚĆ – USZEREGOWANE WYNIKI ŚREDNIE

- **Ankietowani za najistotniejsze uznali:** Odpowiedzialność zawodową, Zasady etyczne, Warunki pracy, Finansowanie i wynagrodzenia, Wolność badań naukowych.
- **Ankietowani za najmniej istotne uznali:** Dostęp do doradztwa zawodowego, Uznanie kwalifikacji, Równowagę płci, Wartość mobilności, Staż pracy.

3	Odpowiedzialność zawodowa	4,71	+/-	0,59	40	Opieka naukowa	4,30	+/-	0,95
2	Zasady etyczne	4,70	+/-	0,54	17	Rozwój i przerwy w karierze zawodowej	4,29	+/-	0,76
24	Warunki pracy	4,70	+/-	0,54	39	Dostęp do szkoleń naukowych i ciągłego rozwoju	4,29	+/-	0,85
26	Finansowanie i wynagrodzenia	4,68	+/-	0,54	9	Zaangażowanie społeczne	4,25	+/-	0,86
1	Wolność badań naukowych	4,64	+/-	0,59	13	Rekrutacja	4,25	+/-	0,74
10	Zakaz dyskryminacji	4,55	+/-	0,85	18	Uznawanie doświadczenia mobilności	4,25	+/-	0,90
23	Środowisko badawcze	4,52	+/-	0,69	31	Prawa własności intelektualnej	4,25	+/-	0,81
6	Odpowiedzialność	4,50	+/-	0,76	5	Zobowiązania umowne i prawne	4,23	+/-	0,87
25	Stabilność i trwałość zatrudnienia	4,50	+/-	0,79	12	Rekrutacja	4,23	+/-	0,79
32	Współautorstwo	4,50	+/-	0,69	33	Nauczanie	4,21	+/-	0,82
7	Dobre praktyki w badaniach	4,48	+/-	0,74	15	Przejrzystość	4,18	+/-	0,96
37	Obowiązki w zakresie nadzoru i zarządzania	4,48	+/-	0,79	21	Stanowiska dla pracowników z tytułem doktora	4,16	+/-	0,97
4	Profesjonalne podejście	4,46	+/-	0,66	11	Systemy ewaluacji	4,14	+/-	0,92
8	Upowszechnianie, wykorzystywanie wyników	4,43	+/-	0,83	34	Skargi i odwołania	4,14	+/-	0,92
36	Relacje z opiekunami naukowymi	4,43	+/-	0,74	14	Dobór kadr	4,13	+/-	0,97
38	Ustawiczny rozwój zawodowy	4,41	+/-	0,76	20	Staż pracy	4,11	+/-	0,82
22	Uznanie zawodu	4,39	+/-	0,89	29	Wartość mobilności	4,11	+/-	0,87
16	Ocena osiągnięć	4,32	+/-	0,79	27	Równowaga płci	4,05	+/-	1,07
28	Rozwój kariery	4,30	+/-	0,83	19	Uznawanie kwalifikacji	4,04	+/-	0,83
35	Obecność w organach decyzyjnych	4,30	+/-	0,74	30	Dostęp do doradztwa zawodowego	3,71	+/-	1,02

WDROŻENIE – USZEREGOWANE WYNIKI ŚREDNIE

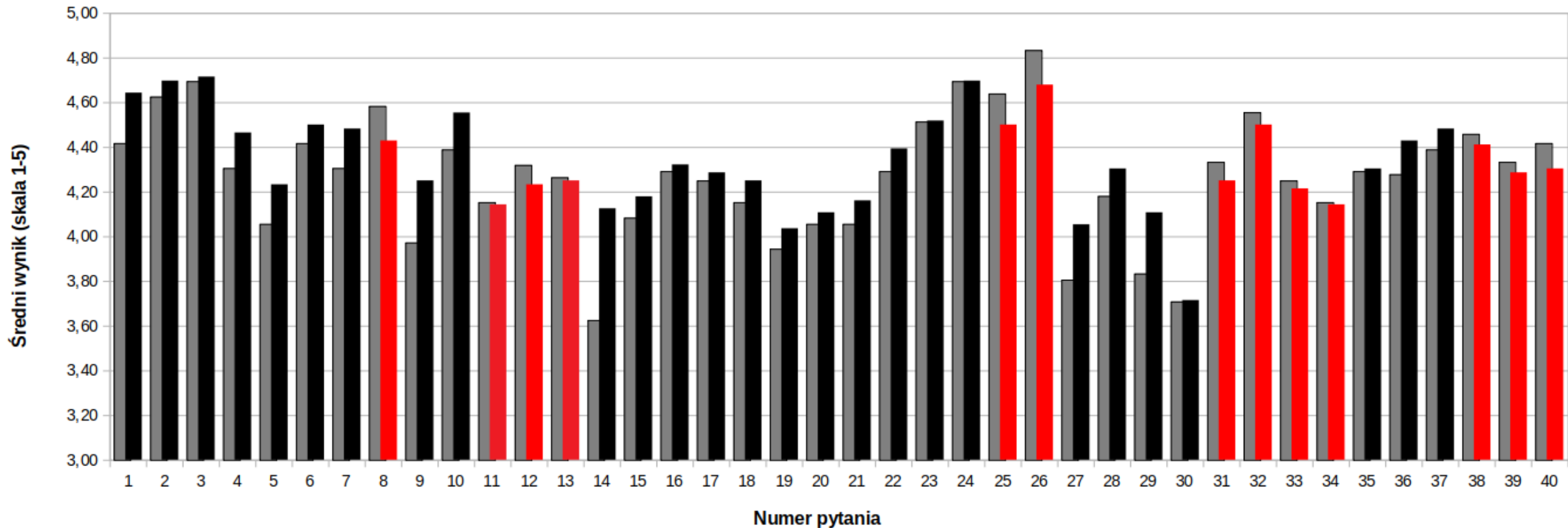
- **Ankietowani za najlepiej wdrożone uznali:** Wolność badań naukowych, Zasady etyczne, Zakaz dyskryminacji, Odpowiedzialność zawodową, Uznawanie doświadczenia mobilności.
- **Ankietowani za najgorzej wdrożone uznali:** Dostęp do doradztwa zawodowego, Rozwój kariery, Finansowanie i wynagrodzenia, Skargi i odwołania, Dostęp do szkoleń i ciągłego rozwoju.

1	Wolność badań naukowych	4,16	+/-	0,59	21	Stanowiska dla pracowników z tytułem doktora	3,80	+/-	0,97
2	Zasady etyczne	4,14	+/-	0,54	32	Współautorstwo	3,80	+/-	0,69
10	Zakaz dyskryminacji	4,14	+/-	0,85	36	Relacje z opiekunami naukowymi	3,80	+/-	0,74
3	Odpowiedzialność zawodowa	4,07	+/-	0,59	7	Dobre praktyki w badaniach	3,77	+/-	0,74
18	Uznawanie doświadczenia mobilności	4,05	+/-	0,90	14	Dobór kadr	3,77	+/-	0,97
20	Staż pracy	4,05	+/-	0,82	25	Stabilność i trwałość zatrudnienia	3,77	+/-	0,79
27	Równowaga płci	4,04	+/-	1,07	33	Nauczanie	3,77	+/-	0,82
35	Obecność w organach decyzyjnych	4,02	+/-	0,74	8	Upowszechnianie, wykorzystywanie wyników	3,75	+/-	0,83
12	Rekrutacja	3,96	+/-	0,79	37	Obowiązki w zakresie nadzoru i zarządzania	3,75	+/-	0,79
13	Rekrutacja	3,93	+/-	0,74	38	Ustawiczny rozwój zawodowy	3,75	+/-	0,76
4	Profesjonalne podejście	3,91	+/-	0,66	29	Wartość mobilności	3,73	+/-	0,87
5	Zobowiązania umowne i prawne	3,89	+/-	0,87	23	Środowisko badawcze	3,66	+/-	0,69
19	Uznawanie kwalifikacji	3,89	+/-	0,83	22	Uznanie zawodu	3,64	+/-	0,89
6	Odpowiedzialność	3,88	+/-	0,76	15	Przejrzystość	3,59	+/-	0,96
17	Rozwój i przerwy w karierze zawodowej	3,88	+/-	0,76	11	Systemy ewaluacji	3,57	+/-	0,92
31	Prawa własności intelektualnej	3,88	+/-	0,81	39	Dostęp do szkoleń naukowych i ciągłego rozwoju	3,54	+/-	0,85
16	Ocena osiągnięć	3,87	+/-	0,79	34	Skargi i odwołania	3,41	+/-	0,92
9	Zaangażowanie społeczne	3,86	+/-	0,86	26	Finansowanie i wynagrodzenia	3,29	+/-	0,54
24	Warunki pracy	3,84	+/-	0,54	28	Rozwój kariery	3,27	+/-	0,83
40	Opieka naukowa	3,84	+/-	0,95	30	Dostęp do doradztwa zawodowego	2,59	+/-	1,02

PORÓWNANIE ANKIET Z ROKU 2021 i 2016 - ISTOTNOŚĆ

- W porównaniu do roku 2016, w **27 kategoriach istotność wzrosła**, czyli podniosło się znaczenie danych zagadnień. Natomiast w **13 kategoriach istotność spadła (kolor czerwony)**, czyli dane kategorie stały się mniej ważne dla ankietowanych.

Wyniki ankiety Logo HR - rok 2016 (kolor szary) i 2021 (kolor czarny lub czerwony)



➤ **Największy wzrost istotności nastąpił w kategoriach:** Dobór kadr, Zaangażowanie społeczne, Wartość mobilności, Równowaga płci, Wolność badań naukowych.

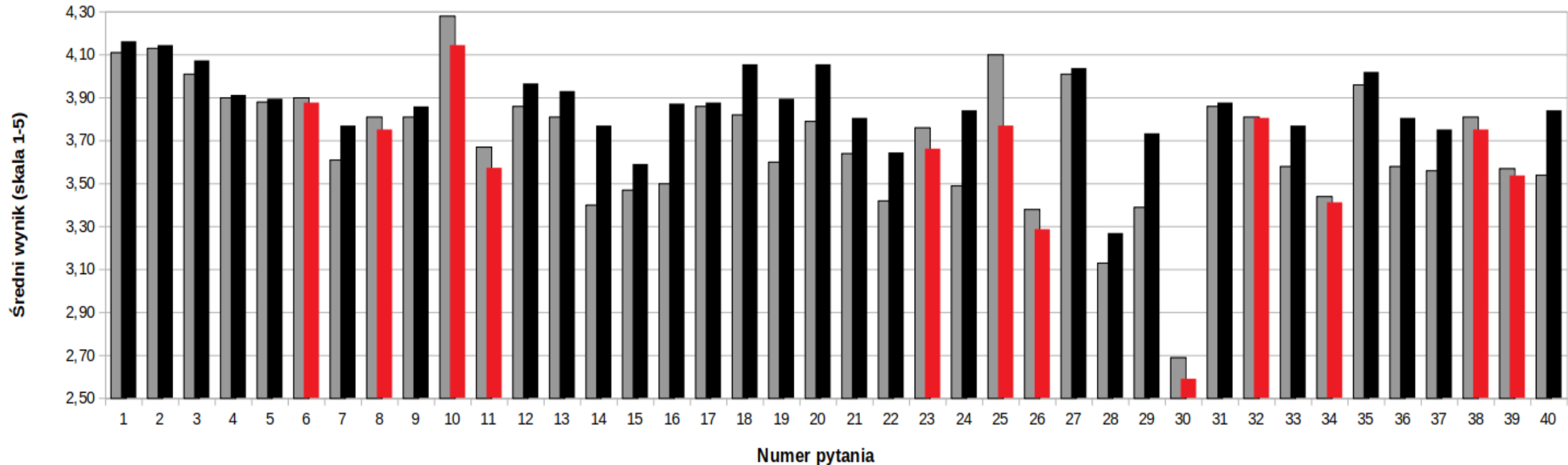
➤ **Największy spadek istotności nastąpił w kategoriach:** Finansowanie i wynagrodzenia, Upowszechnienie, wykorzystanie wyników, Stabilność i trwałość zatrudnienia, Opieka naukowa, Rekrutacja.

14	Dobór kadr	0,50	17	Rozwój i przerwy w karierze zawodowej	0,04
9	Zaangażowanie społeczne	0,28	16	Ocena osiągnięć	0,03
29	Wartość mobilności	0,27	3	Odpowiedzialność zawodowa	0,02
27	Równowaga płci	0,25	35	Obecność w organach decyzyjnych	0,01
1	Wolność badań naukowych	0,23	30	Dostęp do doradztwa zawodowego	0,01
5	Zobowiązania umowne i prawne	0,18	23	Środowisko badawcze	0,00
7	Dobre praktyki w badaniach	0,18	24	Warunki pracy	0,00
10	Zakaz dyskryminacji	0,16	11	Systemy ewaluacji	-0,01
4	Profesjonalne podejście	0,16	34	Skargi i odwołania	-0,01
36	Relacje z opiekunami naukowymi	0,15	13	Rekrutacja	-0,01
28	Rozwój kariery	0,12	33	Nauczanie	-0,04
21	Stanowiska dla pracowników z tytułem doktora	0,11	38	Ustawiczny rozwój zawodowy	-0,05
22	Uznanie zawodu	0,10	39	Dostęp do szkoleń naukowych i ciągłego rozwoju	-0,05
18	Uznawanie doświadczenia mobilności	0,10	32	Współautorstwo	-0,06
15	Przejrzystość	0,10	31	Prawa własności intelektualnej	-0,08
37	Obowiązki w zakresie nadzoru i zarządzania	0,09	12	Rekrutacja	-0,09
19	Uznawanie kwalifikacji	0,09	40	Opieka naukowa	-0,11
6	Odpowiedzialność	0,08	25	Stabilność i trwałość zatrudnienia	-0,14
2	Zasady etyczne	0,07	8	Upowszechnianie, wykorzystywanie wyników	-0,15
20	Staż pracy	0,05	26	Finansowanie i wynagrodzenia	-0,15

PORÓWNANIE ANKIET Z ROKU 2021 i 2016 - WDROŻENIE

- W porównaniu do roku 2016, w **28 kategoriach** uzyskano **lepszy wynik**, czyli stopień wdrożenia poprawił się. Natomiast w **12 kategoriach** uzyskano **gorszy wynik**, czyli stopień wdrożenia uległ pogorszeniu.

Wyniki ankiety Logo HR - rok 2016 (kolor szary) i 2021 (kolor czerwony lub czarny)



➤ **Największy wzrost wdrożenia nastąpił w kategoriach:** Ocena osiągnięć, Dobór kadr, Warunki pracy, Wartość mobilności, Opieka naukowa.

➤ **Największy spadek wdrożenia nastąpił w kategoriach:** Systemy ewaluacji, Środowisko badawcze, Dostęp do doradztwa zawodowego, Zakaz dyskryminacji, Stabilność i trwałość zatrudnienia.

16	Ocena osiągnięć	0,37	1	Wolność badań naukowych	0,05
14	Dobór kadr	0,37	9	Zaangażowanie społeczne	0,05
24	Warunki pracy	0,35	27	Równowaga płci	0,03
29	Wartość mobilności	0,34	17	Rozwój i przerwy w karierze zawodowej	0,02
40	Opieka naukowa	0,30	31	Prawa własności intelektualnej	0,02
19	Uznawanie kwalifikacji	0,29	2	Zasady etyczne	0,01
20	Staż pracy	0,26	5	Zobowiązania umowne i prawne	0,01
18	Uznawanie doświadczenia mobilności	0,23	4	Profesjonalne podejście	0,01
36	Relacje z opiekunami naukowymi	0,22	32	Współautorstwo	-0,01
22	Uznanie zawodu	0,22	6	Odpowiedzialność	-0,02
37	Obowiązki w zakresie nadzoru i zarządzania	0,19	34	Skargi i odwołania	-0,03
33	Nauczanie	0,19	39	Dostęp do szkoleń naukowych i ciągłego rozwoju	-0,03
21	Stanowiska dla pracowników z tytułem doktora	0,16	8	Upowszechnianie, wykorzystywanie wyników	-0,06
7	Dobre praktyki w badaniach	0,16	38	Ustawiczny rozwój zawodowy	-0,06
28	Rozwój kariery	0,14	26	Finansowanie i wynagrodzenia	-0,09
15	Przejrzystość	0,12	11	Systemy ewaluacji	-0,10
13	Rekrutacja	0,12	23	Środowisko badawcze	-0,10
12	Rekrutacja	0,10	30	Dostęp do doradztwa zawodowego	-0,10
3	Odpowiedzialność zawodowa	0,06	10	Zakaz dyskryminacji	-0,14
35	Obecność w organach decyzyjnych	0,06	25	Stabilność i trwałość zatrudnienia	-0,33



PODSUMOWANIE

- W ankiecie wzięło udział 56 osób, czyli nieco ponad 50% uprawnionych.
- **Ankietowani za najistotniejsze uznali:** Odpowiedzialność zawodową, Zasady etyczne, Warunki pracy, Finansowanie i wynagrodzenia, Wolność badań naukowych. **Ankietowani za najmniej istotne uznali:** Dostęp do doradztwa zawodowego, Uznanie kwalifikacji, Równowagę płci, Wartość mobilności, Staż pracy.
- **Ankietowani za najlepiej wdrożone uznali:** Wolność badań naukowych, Zasady etyczne, Zakaz dyskryminacji, Odpowiedzialność zawodową, Uznawanie doświadczenia mobilności. **Ankietowani za najgorzej wdrożone uznali:** Dostęp do doradztwa zawodowego, Rozwój kariery, Finansowanie i wynagrodzenia, Skargi i odwołania, Dostęp do szkoleń i ciągłego rozwoju.
- **Największy wzrost istotności nastąpił w kategoriach:** Dobór kadr, Zaangażowanie społeczne, Wartość mobilności, Równowaga płci, Wolność badań naukowych. **Największy spadek istotności nastąpił w kategoriach:** Finansowanie i wynagrodzenia, Upowszechnienie, wykorzystanie wyników, Stabilność i trwałość zatrudnienia, Opieka naukowa, Rekrutacja.
- W porównaniu do roku 2016, w **27 kategoriach istotność wzrosła**, czyli podniosło się znaczenie danych zagadnień. Natomiast w **13 kategoriach istotność spadła (kolor czerwony)**, czyli dane kategorie stały się mniej ważne dla ankietowanych. **Największy wzrost istotności nastąpił w kategoriach:** Dobór kadr, Zaangażowanie społeczne, Wartość mobilności, Równowaga płci, Wolność badań naukowych. **Największy spadek istotności nastąpił w kategoriach:** Finansowanie i wynagrodzenia, Upowszechnienie, wykorzystanie wyników, Stabilność i trwałość zatrudnienia, Opieka naukowa, Rekrutacja.
- W porównaniu do roku 2016, w **28 kategoriach uzyskano lepszy wynik**, czyli stopień wdrożenia poprawił się. Natomiast w **12 kategoriach uzyskano gorszy wynik**, czyli stopień wdrożenia uległ pogorszeniu. **Największy wzrost wdrożenia nastąpił w kategoriach:** Ocena osiągnięć, Dobór kadr, Warunki pracy, Wartość mobilności, Opieka naukowa.
- **Największy spadek wdrożenia nastąpił w kategoriach:** Systemy ewaluacji, Środowisko badawcze, Dostęp do doradztwa zawodowego, Zakaz dyskryminacji, Stabilność i trwałość zatrudnienia.